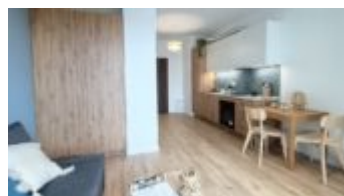


Warszawa, Mokotów

XXXXXX **27 m<sup>2</sup>**

27 метрів | 1 кімнати | 4 Поверх

Ціна **2 800 PLN**  
ціна за м<sup>2</sup> **104 PLN**





LOCATION: Warsaw, Mokotów, Służewiec, Domaniewska Street – in the vicinity of the Służewiec office center.

Close to public transport – trams, buses, metro, suburban railway. Close to Okęcie airport.

APARTMENT available from July 1, viewing possible after prior arrangement.

The price includes a parking space in the underground garage!

NEW, MODERN ESTATE – CENTRAL HOUSE – an elegant estate in the heart of the Służewiec office center. The estate provides space for relaxation: a resident's club with a meeting space, fitness and sauna, an internal green patio with space for children and adults, as well as a publicly accessible terrace of approx. 220 m<sup>2</sup> on the roof of the building. Investment by the well-known developer OKAM. On the estate: a representative reception, commercial and service premises on the ground floor, a playground, a garden and a relaxation zone in two courtyards, parcel machines for the exclusive use of residents.

APARTMENT DESCRIPTION: New, comfortable studio apartment, fully furnished with a balcony (view of the quiet area outside the estate). Located in the Służewiec business center.

The apartment is fully prepared for everyday use:

- large, bright living room with a large sofa bed, table with chairs, TV and a large wardrobe/closet
- kitchenette – equipped with built-in appliances, electric hob, oven, dishwasher and large fridge
- comfortable bathroom with shower and washing machine
- hall with wardrobe
- exit from the room to a big balcony

Rent: PLN 2,800 / month. – parking space in the underground garage included in the price.

Rent only with parking space.

Administrative fees – approx. PLN 470/month.

The tenant pays for electricity according to consumption.

Deposit: PLN 3300.

As a real estate agency, we charge a commission for our brokerage services. This announcement is for information purposes only and does not constitute an offer within the meaning of Article 66 § 1 of the Civil Code.

SURROUNDINGS: The Central House estate is located in Warsaw's Służewiec district, surrounded by an office center, on Domaniewska Street. There are numerous company headquarters around, and a large Luxmed medical center next door. Within walking distance is the huge Galeria Mokotów shopping and entertainment center.

TRANSPORT: numerous tram and bus lines in the area. Close to the Warszawa Służewiec train stop. The area is very well connected to the city center and other districts and the ring road.

---

Wszystkie dane mają charakter poglądowy i nie należy ich traktować jako gwarancji. Wynajem nieruchomości jest możliwy wyłącznie po zapoznaniu się z regulaminem.

Wszystkie dane mają charakter poglądowy i nie należy ich traktować jako gwarancji. Wynajem nieruchomości jest możliwy wyłącznie po zapoznaniu się z regulaminem.

Wszystkie dane mają charakter poglądowy i nie należy ich traktować jako gwarancji. Wynajem nieruchomości jest możliwy wyłącznie po zapoznaniu się z regulaminem.

+48 537 500 745

Wszystkie dane mają charakter poglądowy i nie należy ich traktować jako gwarancji. Wynajem nieruchomości jest możliwy wyłącznie po zapoznaniu się z regulaminem.

[biuro@warsawproperties.pl](mailto:biuro@warsawproperties.pl)