

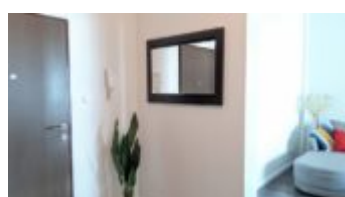
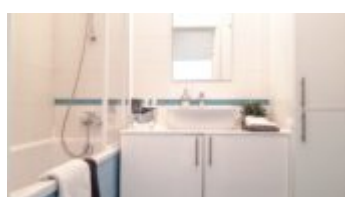
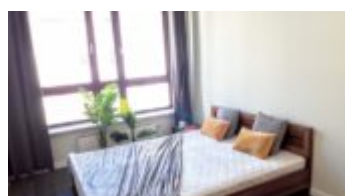
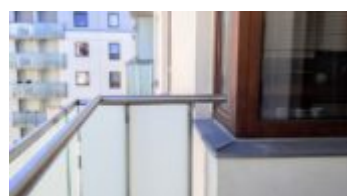
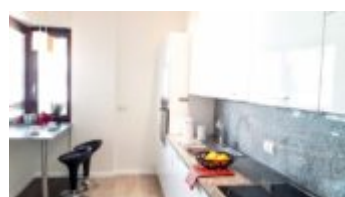
Warszawa, Wola

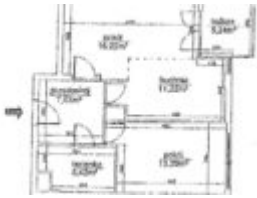
Mieszkanie 53 m²

53 metrów | 2 pokoje | 6 piętro

Sprzedaż

Cena **1 351 500 PLN**
cena za m² **25 395 PLN**





Opis oferty:

Przestronny, 2-pokojowy apartament w nowoczesnym apartamentowcu, 8 minut spacerem do stacji metra Rondo Daszyńskiego.

GIEŁDOWA | KAROLKOWA | SPACEREM DO RONDA DASZYŃSKIEGO | 53 m | 2 POKOJE | BALKON | W PEŁNI WYPOSAŻONE | 6 PIĘTRO

BUDYNEK: Kompleks mieszkaniowy Capital Art wybudowany w roku 2014, w doskonałej lokalizacji przy ulicy Giełdowej 4 / Karolkowa, zaledwie 5 minut od centrum miasta, w trzeciej linii zabudowy, dzięki czemu na osiedlu jest naprawdę cicho. Nowoczesny projekt i wysoki standard wykonania (kamień, szkło, stal) nadają osiedlu prestiżowy wygląd.

Osiedle ma 24 godzinną ochronę oraz recepcję. Teren wewnętrzny jest ładnie zagospodarowany, dla dzieci przygotowano plac zabaw. Na dole budynku funkcjonuje sklep spożywczy (Żabka), kawiarnia, fryzjer, sklep z winami, bar sushi. Do budynku można wejść zarówno od ulicy Giełdowej, jak również od ulicy Siedmiogrodzkiej.

OPIS APARTAMENTU: Słoneczny, cichy, w pełni wyposażony apartament położony na 6 piętrze. Wyposażony w sprzęt RTV i AGD.

Mieszkanie składa się z:

- Salonu połączonego z jasną kuchnią (lodówka, zmywarka, kuchenka, piekarnik, kuchenka mikrofalowa) z dużym oknem balkonowym i wyjściem na balkon (5,24 m²),
- Osobnej, dużej sypialni,
- Komfortowej łazienki z wanną i pralką,
- Przedpokoju z pojemną szafą.

Obecnie mieszkanie nie posiada mebli.

Czynsz administracyjny: ok. 1000 zł /miesicznie.

Wygodne miejsce parkingowe w garażu podziemnym dodatkowo płatne 100 000 zł.

Jako biuro nieruchomości pobieramy za usługę pośrednictwa wynagrodzenie w formie prowizji. Niniejsze ogłoszenie jest wyłącznie informacją i nie stanowi oferty w rozumieniu art. 66 § 1 Kodeksu Cywilnego.

OKOLICA: Capital Art Apartments zlokalizowany jest przy ulicy Giełdowej, w pobliżu ulicy Karolkowej. Zaledwie 5 minut od centrum miasta, w drugiej linii zabudowy. Z tego miejsca wszędzie jest blisko bez względu na to, czy korzystamy z samochodu, tramwaju, autobusu, roweru, czy też poruszamy się pieszo. Osiedle znajduje się w bliskim sąsiedztwie w centrum Warszawy, w jednej z najdynamiczniej rozwijających się dzielnic miasta. Otoczony jest nowoczesną zabudową mieszkaniową, tuż obok nowego centrum biznesu i renomowanych biurowców oraz modnych restauracji. Za rogiem znajduje się ulica Karolkowa i Grzybowska, a w odległości spaceru Rondo

Daszyńskiego i przystanek metra. W okolicy pełna infrastruktura miejska – restauracje, sklepy, usługi.

KOMUNIKACJA: Budynek Capital Art Apartments znajduje się 8 minut spacerem od stacji metra Rondo Daszyńskiego, niedaleko znajdują się też liczne przystanki tramwajowe i autobusowe.

**Jesteś zainteresowany tą nieruchomością
skontaktuj się z nami i umów się na spotkanie.**

**Zadzwoń do nas
+48 537 500 745**

**Wyślij wiadomość
info@warsawproperties.pl**